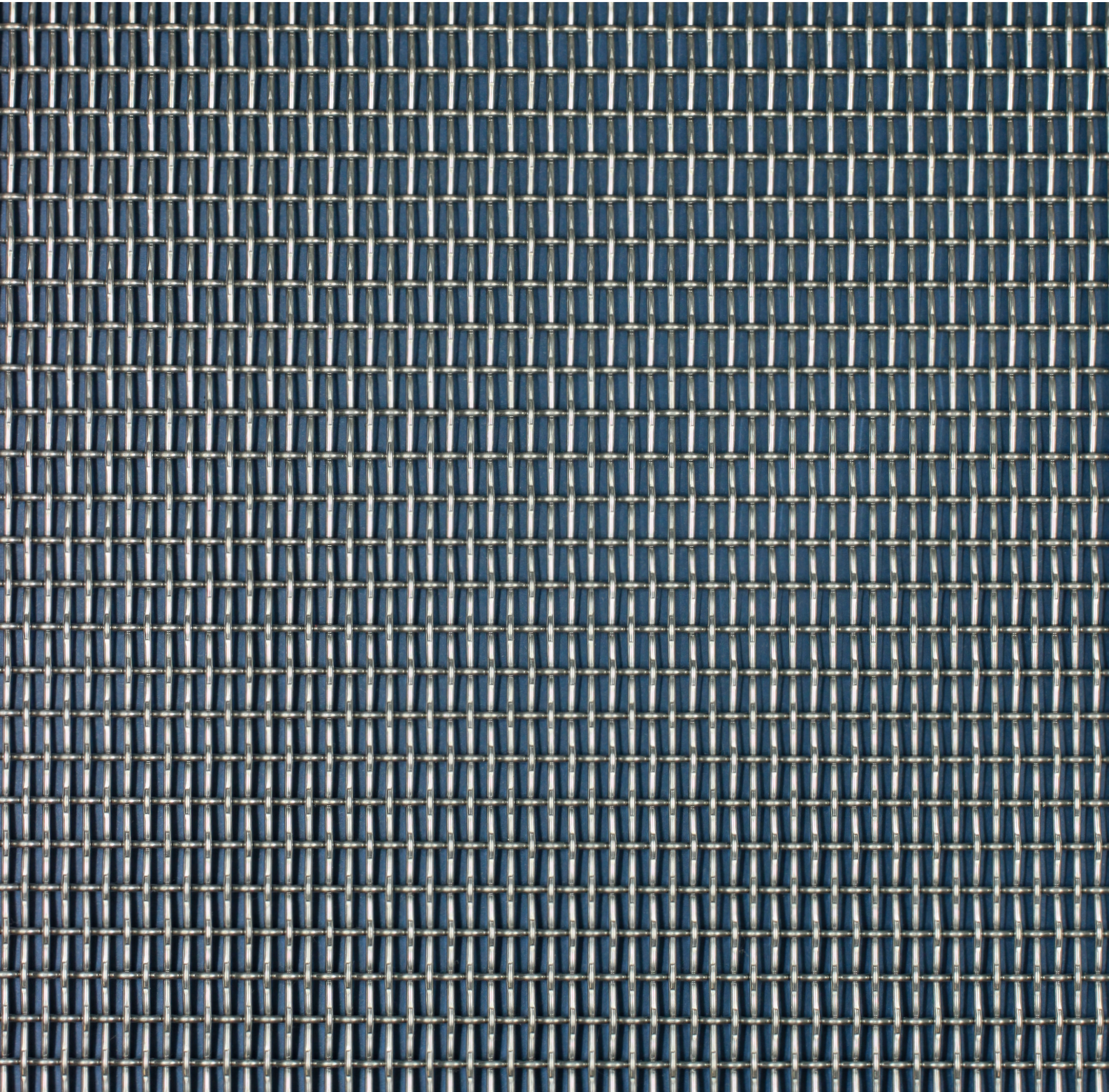
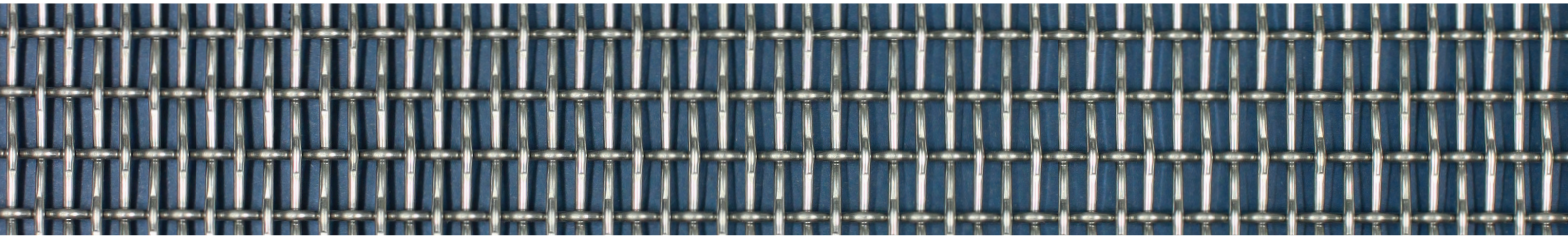


ELLIPSE





M=1:1

ELLIPSE TECHNISCHE DATEN

TECHNICAL DATA SHEET | FICHE TECHNIQUES | INFORMACIÓN TÉCNICA

| | |
|--|--|
| Werkstoff Material Matériau Material | Edelstahl 1.4404 (AISI 316 L) Stainless steel Acier inoxydable Acero inoxidable |
| Freie Fläche Open area Surface ouverte Superficie abierta | ca. 48 % |
| Drahtstärke Wire diameter Diamètre des fils Diametro de hilos | 1,5 mm |
| Teilung A Pitch A Entraxe fil A Paso hilo A | 8,1 mm |
| Teilung B Pitch B Entraxe fil B Paso hilo B | 3,65 mm |
| Dicke Gesamtgewebe Thickness Epaisseur Espesor | ca. 3 mm |
| Gewicht Weight Poids Peso | ca. 5,6 kg/m ² |
| Standard Gewebeabmessung: Standard dimensions Dimension standards Dimension standard | 2,5 x 1,25 |

Andere Abmessungen auf Anfrage

Other dimensions on request | Autres dimensions sur demande
Otras dimensiones según demanda



gira international
Architektur mit Metall

Auf der Schanz 30, A-2345 Brunn am Gebirge
Telefon: +43 2236 315 198
Mobil: +43 676 90 90 950
office@gira-international.com
www.gira-international.com

GKD – GEBR. KUFFERATH AG
Metallweberstraße 46
52353 Düren
Germany
T +49 (0) 2421 803 - 0
F +49 (0) 2421 803 - 227
creativeweave@gkd.de
www.gkd.de