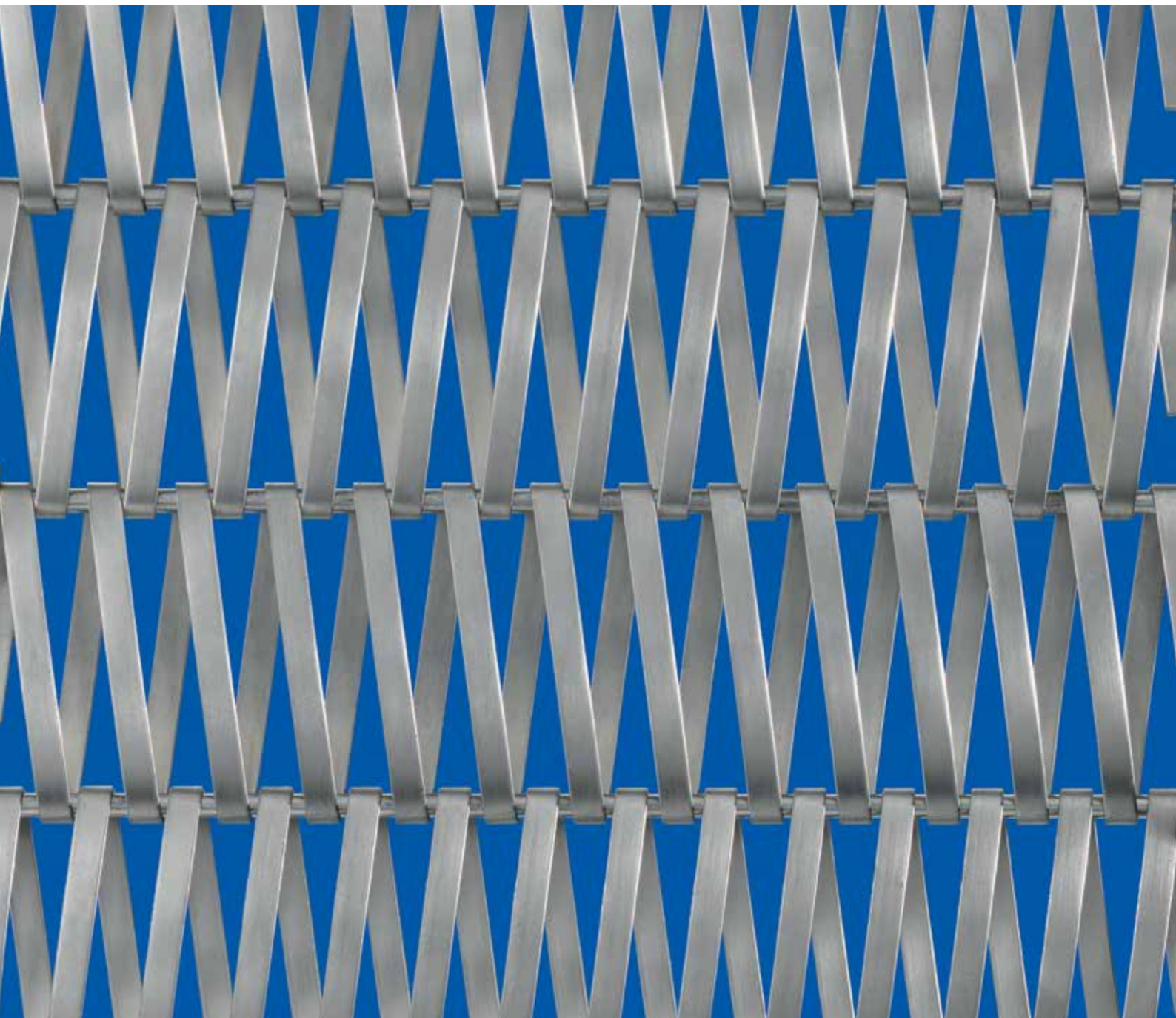


# ESCALE 5 x 1a

M=1:1

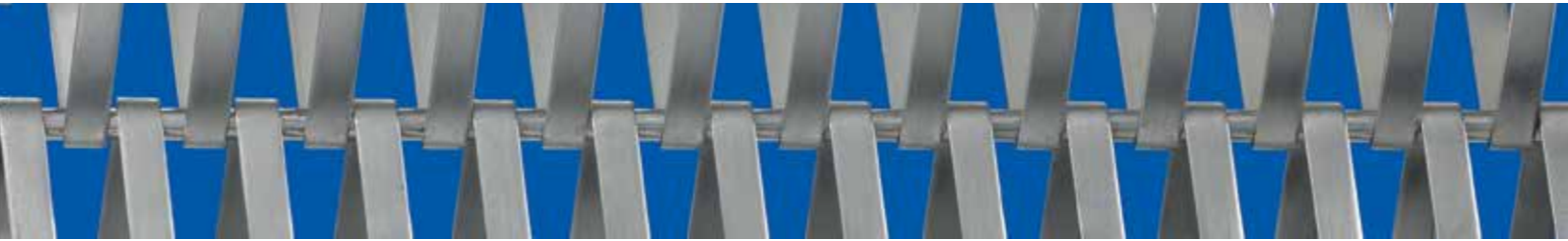


Auf diesem Datenblatt finden Sie alle Daten zu unseren Standardgeweben. Wenn Sie darüber hinaus Fragen haben, kontaktieren Sie uns gerne.

On this data sheet you find any information with regard to our standard meshes. If you have further questions, please do not hesitate to contact us.

Vous trouverez, sur cette fiche, toutes les données techniques de nos mailles „standard“. Si des questions subsistent, contactez-nous.

Esta hoja técnica incluye todos los datos referente a nuestros tejidos estándar. Si tiene más preguntas, por favor no dude de contactarnos.



M=1:1

# ESCALE 5 x 1a PRODUKTDATEN

PRODUCT DATA | DONNÉES PRODUITS | DATOS DE PRODUCTOS

Werkstoff Material | Matériau | Material Aluminium Aluminium | Aluminium | Aluminio

Freie Fläche Open area | Surface ouverte | Superficie abierta 33,00 %

Dicke Gesamtgewebe Thickness | Epaisseur | Espesor 10,5 mm

Gewicht Weight | Poids | Peso 3,1 kg/m<sup>2</sup>

Maximale Gewebebreite, mm Nach Erfordernis  
Maximum mesh width | Largeur maximale | Ancho máximo As required | Selon besoin | Según necesidades



**gira international**  
Architektur mit Metall

Auf der Schanz 30, A-2345 Brunn am Gebirge  
Telefon: +43 2236 315 198  
Mobil: +43 676 90 90 950  
office@gira-international.com  
www.gira-international.com

**GKD – GEBR. KUFFERATH AG**  
Metallweberstraße 46  
52353 Düren  
Germany  
T +49 (0) 2421 803 - 0  
F +49 (0) 2421 803 - 227  
creativeweave@gkd.de  
www.gkd.de