

GKD – GEBR. KUFFERATH AG
Metallweberstraße 46
52353 Düren
Germany
T +49 (0) 2421 803 - 0
F +49 (0) 2421 803 - 227
creativeweave@gkd.de
www.gkd.de

SICHERHEIT AUS METALLGEWEBE

BRÜSTUNGEN | ROLLABSCHLÜSSE | ABSTURZSICHERUNGEN

GKD-USA, INC.
825 Chesapeake Drive
Cambridge, MD 21613
USA
T +1 410 221 0542
F +1 410 221 0544
sales@gkdusa.com
www.gkdusa.com

GKD (UK) LTD.
Genesis 4, Church Lane
Heslington York
North Yorkshire YO10 5DQ
Great Britain
T +44 (0) 1904 420 500
F +44 (0) 1904 420 509
sales.at.gkd.uk.com
www.gkd.uk.com

GKD (BEIJING) IND. TECHNOLOGIES CO., LTD.
No. 11, Jinma Industrial Zone
Middle Road, Shunyi District
101318 Beijing
P.R. China
T +86 10 516 596 18
F +86 10 694 976 01
gkd@gkd-china.com
www.gkd-china.com

GKD TEAM FRANCE SARL
Zac du Grand Pont, Rue Gutenberg
13640 La Roque d'Anthéron
France
T +33 (0) 442 50 70 29
F +33 (0) 442 50 71 40
teamfrance@gkd.fr
www.gkd.de

FINSA ARQUITECTURA, S.L.
Joan Monpeó 144
08223 Barcelona
Spain
T +34 93 786 1861
F +34 93 785 8359
finsa@finsa-arquitectura.com
www.finsa-arquitectura.com

GKD BUISMET (PTY) LTD.
Aureus Ext. 3, Cnr. Fiat and Chrysler Streets
RSA-1759 Randfontein
South Africa
P.O. Box 6175
RSA-1767 Greenhills
South Africa
T +27 (0) 11 412 47 70
F +27 (0) 11 412 48 23
gkdrsa@gkd.co.za
www.gkd.co.za

GKD MIDDLE EAST
Office 1308 Fortune Tower
Jumeirah Lakes Towers
P.O. Box 112410
Dubai
United Arab Emirates
T +971 4 375 70 70
F +971 4 427 04 20
dubai@gkd.de

GKD INDIA LTD.
52, Industrial Area Jhotwara
Jaipur - 302012, Rajasthan
India
T +91 141 710 51 00
F +91 141 710 51 99
query@gkd-india.com
www.gkd-india.com

GKD LatAm S.A.
La Estera 418
Lampa, Santiago
Chile
T +56 2 2489 1040
F +56 2 2489 1031
info@gkd-latam.com
www.gkd-latam.com



gira international
Architektur mit Metall

Auf der Schanz 30, A-2345 Brunn am Gebirge
Telefon: +43 2236 315 198
Mobil: +43 676 90 90 950
office@gira-international.com
www.gira-international.com

GKD - BU03_SAFEMESH_PB 01_DE_201412



SICHERHEIT TRIFFT DESIGN

Bei allen Brüstungsanwendungen von GKD stehen zwei Dinge im Mittelpunkt: Design und Sicherheit. Denn sowohl individuell geplante Geländer mit GKD-Metallgeweben wie auch unser Baukastensystem SAFEMESH setzen stets einen optischen wie funktionalen Akzent in der Gebäudeplanung.

Verschiedene Gewebetypen ermöglichen bei individuell geplanten Brüstungen und Geländern eine stets passgenaue Lösung. Unsere flexiblen Gewebe folgen so auch der Neigung von Treppenläufen.

Mit unserem Geländersystem SAFEMESH bieten wir außerdem ein Komplettsystem aus paneeltem Metallgewebe mit Rahmen, Punkthaltern, Pfosten und Handläufen. Die außergewöhnliche Ästhetik, gepaart mit zuverlässiger Sicherheit, minimalem Pflegeaufwand und robuster Beständigkeit, machen SAFEMESH zur idealen Alternative – sowohl für den Neubau als auch für Sanierungen. Das System ist gemäß ETB Richtlinie für absturzsichernde Bauteile erfolgreich getestet worden.

VORTEILE AUF EINEN BLICK:

- Langlebig und pflegeleicht durch Verwendung von Edelstahl 1.4404
 - Hochwertiges Design mit einer Vielzahl von Gewebetypen
 - Transparenz nach Wunsch
 - Robust
 - Für innen und außen geeignet
 - Individuell geplant oder als komplettes GKD-System SAFEMESH
-



Titel + Bild 4: The Art Institute of Chicago, Illinois, , Architekt: Renzo Piano, Frankreich, Gewebe: Tigris PC, ©GKD/Apple Group

MIT METALLGEWEBE SICHER VERSCHLOSSEN

Rollabschlüsse aus GKD-Metallgewebe überzeugen durch Ästhetik und Funktionalität. Sie schützen abgetrennte Bereiche effektiv vor unbefugtem Zutritt. Je nach Anforderung können die geführten GKD-Metallgewebe primär als optische Zugangsbarriere oder mit optionaler und selbst einrastender Verriegelung auch als effektiver Diebstahlschutz zum Einsatz kommen. Die optimierte Seitenführung sorgt für ein einwandfreies Heruntergleiten der Gitter. Alle Rollabschlüsse aus GKD-Metallgewebe sind voll automatisch oder individuell einstellbar motorisiert. Zudem können die wartungsarmen Motoren

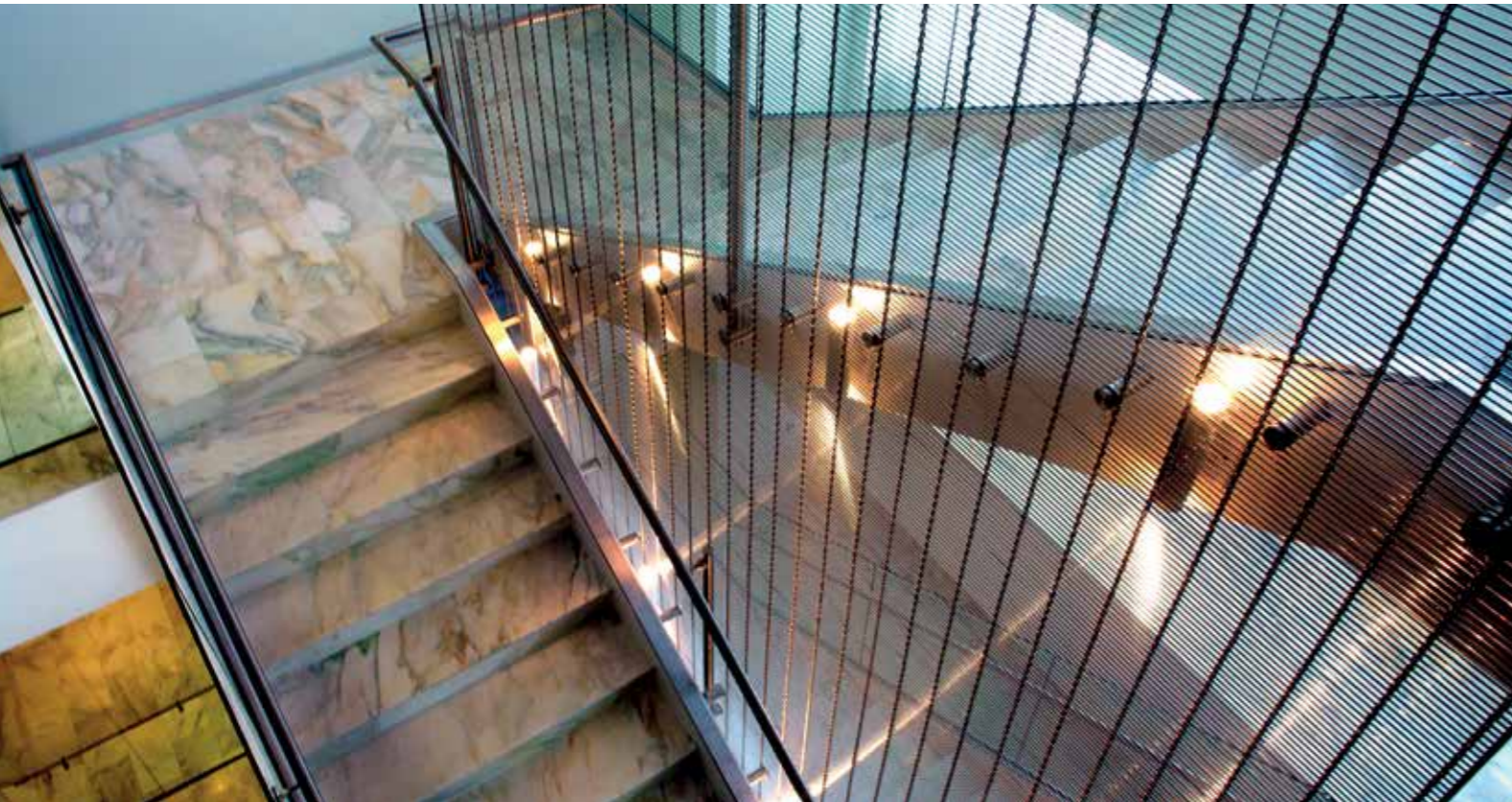
einfach an alle gängigen Gebäudemanagementsysteme angeschlossen werden. Je nach Ausführung eignen sich die Systeme für den Außen- oder Innenbereich. Durch das transparente Erscheinungsbild lassen unsere GKD-Metallgewebe weiterhin den Blick auf die dahinter liegenden Bereiche zu und engen somit den räumlichen Gesamteindruck nicht ein. Ein darauf abgestimmtes Beleuchtungskonzept kann die transparente Ästhetik noch zusätzlich betonen. Der Transparenzgrad ist dabei individuell über die Dichte des Gewebes bestimmbar.

Als Systemanbieter unterstützen wir unseren Kunden von der Konstruktion über das Design und das Weben bis zur Lieferung und Installation unserer Rollabschlüsse aus GKD-Metallgewebe. Durch die Verwendung von korrosionsfreiem Edelstahl lassen sich diese Systeme mit handelsüblichen und nicht scheuernden Reinigungsmitteln leicht reinigen. Trotz der scheinbaren Leichtigkeit sind Rollabschlüsse aus GKD-Metallgewebe massive und langlebige Gebäudekomponenten.

VOORTEILE AUF EINEN BLICK:

- Ideal für Shops, Bars und Restaurants
 - Verschiedene Gewebetypen
 - Transparenz nach Wunsch
 - Breiten von 1 bis 8 m bei einer maximalen Höhe von 4 m
 - Für innen und außen geeignet
 - CE-Kennzeichnung
-





GEWEBTER SCHUTZ FÜR MODERNE TREPPENANLAGEN

Ob als Einhausung oder gespannt im Treppenauge, Edelstahl- gewebe von GKD bieten Schutz und Sicherheit für Treppen- anlagen im Innen- und Außenbereich. Mit einer Breite von bis zu 8 m und gespannt über mehrere Stockwerke erlauben die Gewebe einen großflächigen Schutz ohne störende Fugen. Verschiedene Gewebetypen erfüllen hierbei die unterschied- lichen Ansprüche an Transparenz und Robustheit. Aufgrund ihrer Struktur lassen sich die Bahnen in Seilrichtung verformen und können selbst runde Baukörper nahezu nahtlos verklei- den. Mit maßgeschneiderten Befestigungslösungen werden die Bahnen optimal am Baukörper eingebunden und schaffen somit eine hochwertige und zugleich schützende Umhüllung.



VORTEILE AUF EINEN BLICK:

- Herstellbar bis zu einer Breite von 8 m
- Hochwertiges Design mit einer Vielzahl von Gewebetypen
- Transparenz nach Wunsch
- Gerade oder gebogene Verkleidungen möglich
- Individuelle Befestigungen
- Robust
- Für innen und außen geeignet



Bilder 1-3: Phelps Dunbar, Baton Rouge, Louisiana, Architekt: Gensler, Gewebe: Futura 3110, ©GKD/Shannon Sheridan

Zentrum für nachhaltige Technologien und Prozesse, Berlin
Architekt: Henn Architekten, Gewebe: Futura 240, ©GKD